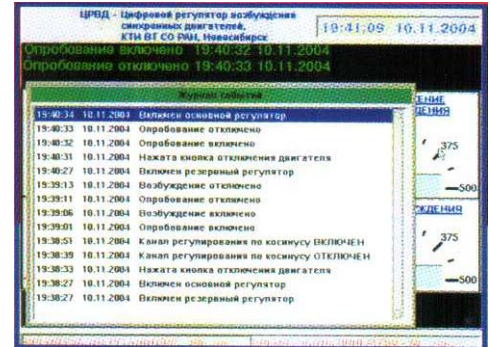
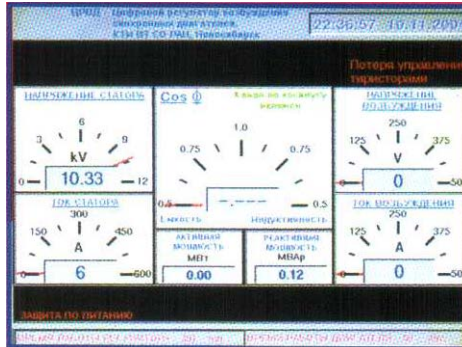
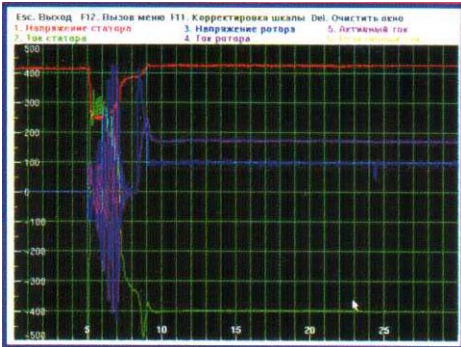


Цифровые регуляторы нового поколения серии 07

Цифровые автоматические регуляторы возбуждения синхронных электродвигателей ЦРВД-Б (для бесщёточных систем возбуждения) и ЦРВД-Т (возбудителей тиристорных для щеточных систем возбуждения)



Назначение: Предназначены для регулирования возбуждения синхронных электродвигателей мощностью до 12,5 МВт. ЦРВД серии 07 полностью функционально и конструктивно совместимы с регуляторами ЦРВД предыдущих серий, а также заменяют морально устаревшие системы возбуждения типа БВУ, ТЕ8, ВТЕ, ТВ, ТПЕ10.

Основные преимущества:

♦ **Оптимизация режимов работы двигателя:**

- Высокое качество режимов пуска двигателя;
- Совершенные законы регулирования;
- Увеличение ресурса двигателя;
- Снижение эксплуатационных расходов.

♦ **Высокая надежность:**

- Защита от потери возбуждения;
- Защита от асинхронного хода;
- Защита от нерасчётных режимов работы;
- Защита от неправильных действий оперативного персонала;
- Автоматический переход на резервный регулятор.



ФЕДЕРАЛЬНЫЙ ИССЛЕДОВАТЕЛЬСКИЙ ЦЕНТР
ИНФОРМАЦИОННЫХ И ВЫЧИСЛИТЕЛЬНЫХ ТЕХНОЛОГИЙ
630090, Новосибирск, пр. Академика Лаврентьева, 6
Тел./факс: +7 (383) 330-61-50

E-mail: PishchikBN@ict.nsc.ru
URL: atec.ict.sc, www.ict.nsc.ru